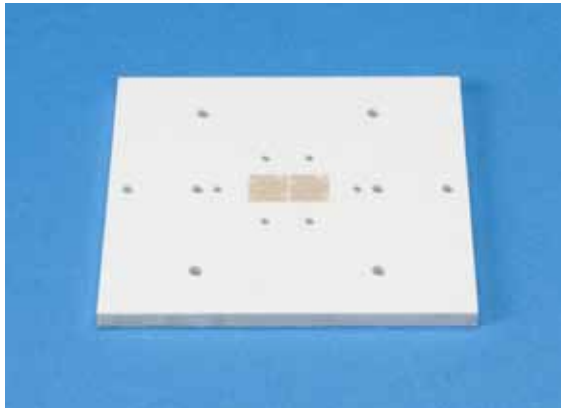
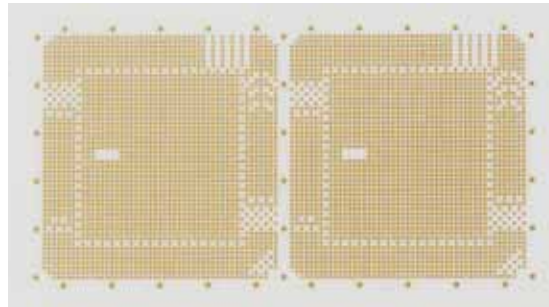


LTCCインターポーザ基板



90x90x4.5mm

DUT部拡大図



約5,000パッド、200 μ mピッチ

用途

- ・半導体ウエハ検査用プローブカードに使用されるLTCCインターポーザ基板※

※『LTCCインターポーザ基板』

LSI半導体ウエハでは数千におよぶボンディングパッドが密集して配置されており、特性検査をするにはプローブカード(下図参照)を使って、半導体の狭ピッチパッドを空間的に拡張してテスターにつなげることが必須です。LTCCインターポーザ基板は、この空間拡張を行うプローブカードのキーコンポーネントです。

特長

- ・低抵抗の銀ペースト配線とビアホールを、全層LTCCで構成された多層基板に三次元的に配置することにより、狭ピッチ・超多ピンエリアレイタイプ・プローブカードに対応。
また、高周波技術の応用により高周波デバイス検査用プローブカードとしても適合。

■PCB+LTCCポゴピン接合タイプ

